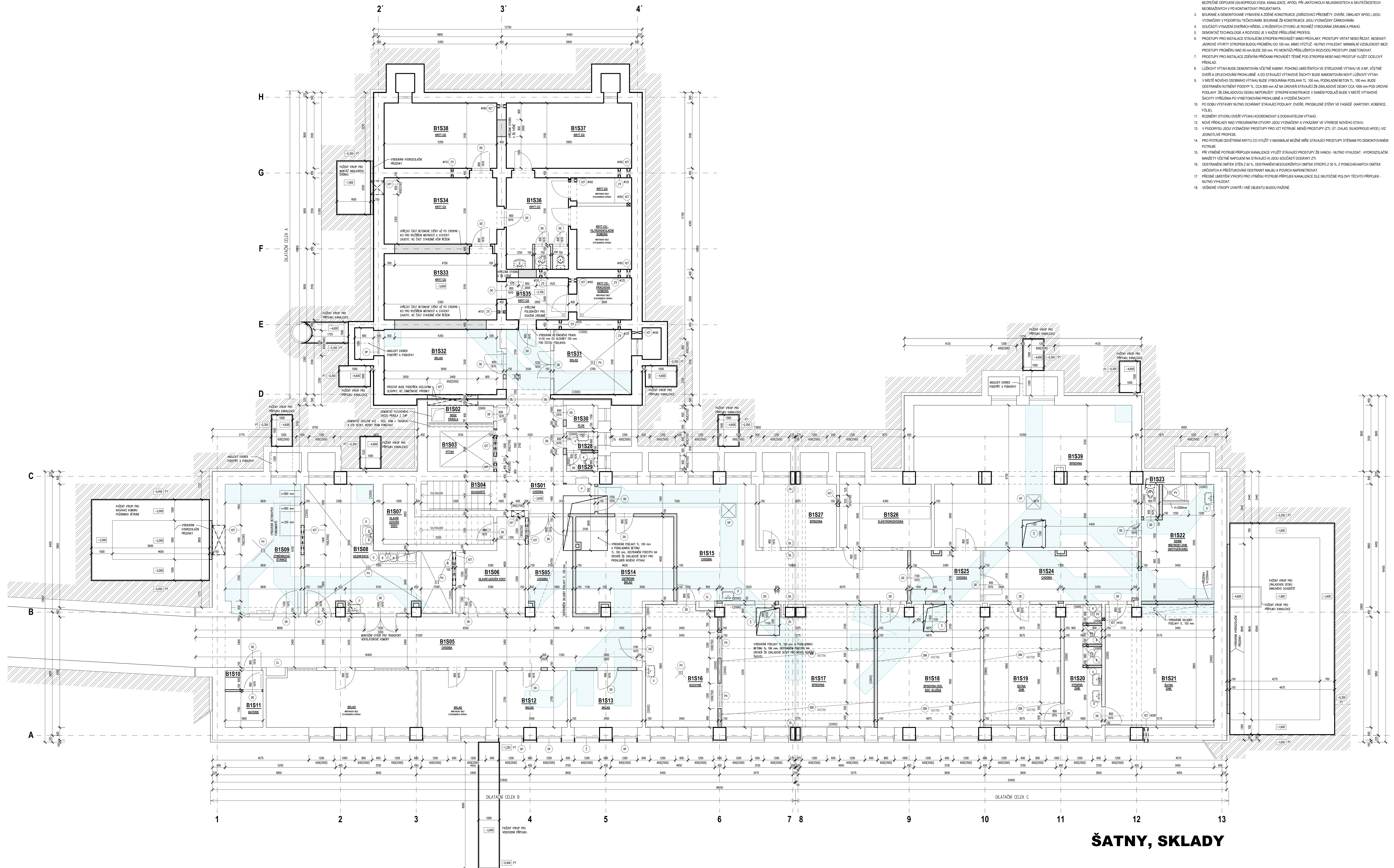


KRYT CO









POZNÁMKY

- [illegible]

LEGENDA MÍSTNOSTÍ

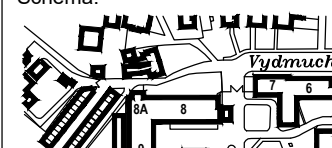
[illegible]

LEGENDA KONSTRUKCÍ

- | | |
|---|---|
|  | STÁVAJÍCÍ ŽDĚNÉ KONSTRUKCE |
|  | STÁVAJÍCÍ ŽB KONSTRUKCE |
|  | BOURANÉ ŽDĚNÉ KONSTRUKCE |
|  | OSTATNÍ BOURANÉ KONSTRUKCE |
|  | VÝBUDOVANÍ POPLAHY TL. 100 mm, VÝBUDOVANÍ POKLADNÍHO BETONU TL. 100 mm A PÁŽENÝ VÝKOP NÁSPYVY DO HLUBOKY ČCA 800 mm POD ČISTOU POPLAHY V ŠÍŘCE ČCA 800 mm PRO PŘÍVOD VEDENÉ POTRUBÍ LEŽÁTE KANALIZACE |
|  | PŘÍPRAVA PŘÍSTAVBY A ROZŘEZY DLE POŽADAVKŮ DODAVATELE ŽTI, STÁVAJÍCÍ PŘÍPOJKY KANALIZACE NITNO VÝBUDOVAT |

LEGENDA ZNAČEK

- | | |
|----|--|
| | DEMONTÁŽ BATERIE (VÍZ ČÁST 27) |
| 1 | DEMONTÁŽ OCELOVÉHO STOLU S PLECHOVÝMI DRŽÁKY |
| 2 | DEMONTÁŽ DŘEVĚNÝCH DVĚŘÍ VESTĚNÝCH OCELOVÝM ZÁRUBNÍ A PRÁHŮ |
| 3 | DEMONTÁŽ DÍLAŤŮ LÍŠŤŮ, PÁSLŮ, STĚNÍ A STŘEPŮ |
| 4 | DEMONTÁŽ OCELOVÝCH PÁNEČKOVÝCH DRŽÁKŮ DO KRYTY CO VČETNĚ VYBOURÁNÍ OCELOVÝH RAMŮ, PRÁHŮ A PŘÍPOHYNŮ OCELOVÝCH TĚKOVÝCH (UŽÍVŮ) |
| 5 | DEMONTÁŽ ELEKTROKROVÁČEDŮ (VÍZ ČÁST SÚPOMOKU) |
| 6 | DEMONTÁŽ HYDRAUTY (VÍZ ČÁST 27) |
| 7 | DEMONTÁŽ KLIZUTY (VÍZ ČÁST 27) |
| 8 | DEMONTÁŽ KOVŇOVÉHO POKRYVU POKLADY, VČETNĚ OBLAZOVACÍ RAMU |
| 9 | DEMONTÁŽ PLASTOVÉHO OKNA VESTĚNÉHO V KENKOVÝM PARAPETU
VČETNĚ VYBOURÁNÍ ZÁTERENÍ OŠETŘENÍ A NÁPOZATÍ |
| 10 | DEMONTÁŽ OTVORHOVÉHO OKNA (VÍZ ČÁST 1) |
| 11 | DEMONTÁŽ DŘEVĚNÉHO PODLAHOVÉHO OKNA VČETNĚ PARAPETU A OBLIŽENÍ OŠETŘENÍ A NÁPOZATÍ |
| 12 | DEMONTÁŽ POKLADHOVÉ VPUŠTI (VÍZ ČÁST 27) |
| 13 | DEMONTÁŽ SÁDKOANTOKOVÉHO PODKLADU VČETNĚ SVÝLSKÝCH ČÁSTÍ, SPONNĚ HRANA UVEDENÁ U ZNAČKY |
| 14 | VYBOURÁNÍ POKLADY TL. 100 mm A PODKLADNÍ BETONU TL. 100 mm, OSTRANĚNÍ PODSKYU NA ÚROVŇENÍ ŽALUZIOVÉ DESKY PRO NOVOU VŘEZNUTÍ ŠVÝTSU PLOŠE 1100 x 1300 mm |
| 15 | DEMONTÁŽ UMÝVADLA (VÍZ ČÁST 27) |
| 16 | PROSTUP STĚNU PRO KANALIZAČNÍ VÝKONNOSTNOST S DODATELNEM TL1
PROSTUPY V OBLASTI OBLASTI ZVÝŠENÍ PROSTUPY PRO KANALIZAČNÍ VÝKONNOSTNOST S DODATELNEM TL1 |
| 17 | PROSTUP STĚNU PRO KANALIZAČNÍ VÝKONNOSTNOST S DODATELNEM TL1
ROZMĚR PROSTUPU UVEDENÝ U ZNAČKY |
| 18 | DEMONTÁŽ VĚTRACÍ ŽALUZIE VESTĚNÉHO V KENKOVÝM PARAPETU
VČETNĚ VYBOURÁNÍ ZÁTERENÍ OŠETŘENÍ A NÁPOZATÍ |

NEMOCNICE KARVÁŘ - ŘÁJ, PŘÍSPĚVOČKA ORGANIZACE		DOKUMENTACE PRO PROVÁZENÍ STAVBY	
Stavovka:	Auditorium název	Scheme	
Nemocnice Karvář-Řáj Příspěvková organizace Vydrušova 3885, 734 01 Karvář			
Obecné údaje projektu:			
MEDICOPROJEKT, s.r.o. Křižkova 18, 602 00 Brno tel.: 541 231 439 medicoprojekt@medicoprojekt.cz http://www.medicoprojekt.cz			
Hlavní zdroj zápisů projektu:			
Ing. V. KLAMBERA Ing. LUDÉK VALCHA			
Cíl:			
Zřízení LDN pro pacienty se zvýšeným hygienickým režimem a přístupná cizím			
Zpracované dat:	Zodpovědný projektant:	Vypracoval:	PANEL:
MEDICOPROJEKT, s.r.o. Stávající medicoprovizní objekt Řádka 10, 602 00 BRNO, tel.: 541 231 439 Email: medicoprojekt@medicoprojekt.cz	Ing. LUDÉK VALCHA	Ing. ANTONÍN RUŽIČKA	(P) 03-2023
Oblast čísla:	GO 01 - Oční centrum a LDN	Datum:	Spisový číslo:
Číslo PD:	Architektonicko-stavební řešení	Zakázkové číslo:	PD-03-2023
Funkce:	Půdorys 1.PP - bouřovací prádelna	Formát:	Škála:
		Bláto:	Úroveň:
		Plánek:	Opis:
		Seznam:	Detail:
		1:500	D.1.1-2